



Návod k obsluze a údržbě Bowlingových drah a technologie bowlingu

I. Bowlingové dráhy

Konstrukce drah je provedena na bázi dřeva. Proto je nezbytné pro zachování jejich technických parametrů a kvality udržovat v prostorách kuželny teplotu v rozsahu 15 C až 25 C, atmosférická vlhkost nesmí překročit hodnotu 60%. Dráhy chraňte před neúměrným mechanickým zatížením, tj. vstup na dráhy je přísně zakázán.

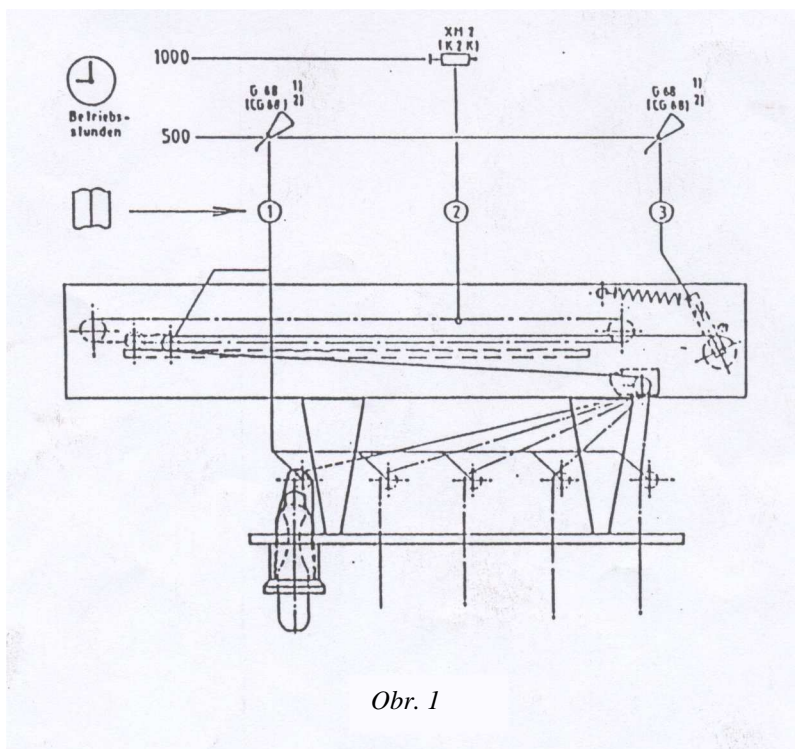
Vstup na hrací prostor je povolen výhradně ve speciální bowlingové obuvi dodané zhotovitelem drah. Podrážky obuvi musí být udržovány v čistotě. V hrací obuvi se hráč musí pohybovat výhradně po hracím prostoru bowlingu, mimo tento prostor je vstup v této obuvi zakázán. Syntetický povrch drah včetně žlábků chybného hodu, hrací prostor, prostor kuželek a dopadliště je nutné zachovávat v čistotě, bez přítomnosti prachu, který má negativní vliv na životnost zařízení. Minimálně dvakrát týdně setřete povrch drah, žlábků chybného hodu, hrací prostor, prostor kuželek a dopadliště vlhkým řádně vyždímaným hadrem v naředěném saponátovém prostředku PA CV88 a povrch drah natřete olejem na dráhy PA U300 (pouze první dva až tři panely, velmi tenkým filmem). Denně před zahájením provozu je nutné otřít koule saponátem, aby se prach na nich nepřenašels na dráhy.

II. Technologické zařízení

1. stavěč kuželek Pinsetter KSA60B :

K základním úkolům údržby stavěče kuželek patří promazávání stroje, seřizování délky šňůr ke kuželkám a případná výměna kuželky.

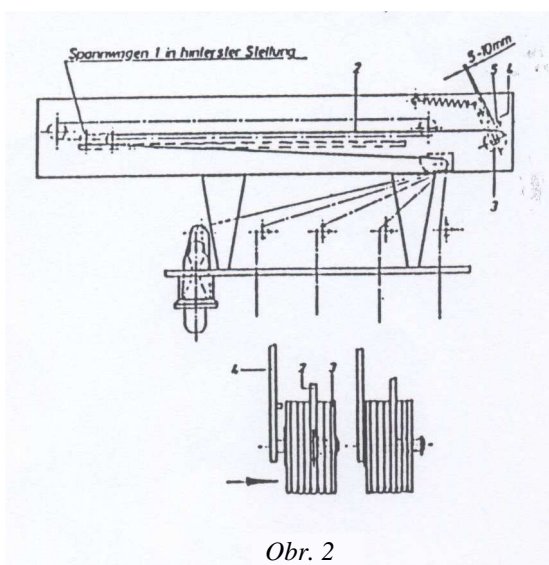
a) mazání stroje je uvedeno na obrázku 1 :



- ➔ Mazat po 500 provozních hodinách 1 kapkou oleje
- ➔ Mazat po 1000 provozních hodinách 1 cm vazelíny
- ➔ Mazat po 500 provozních hodinách i kapkou oleje

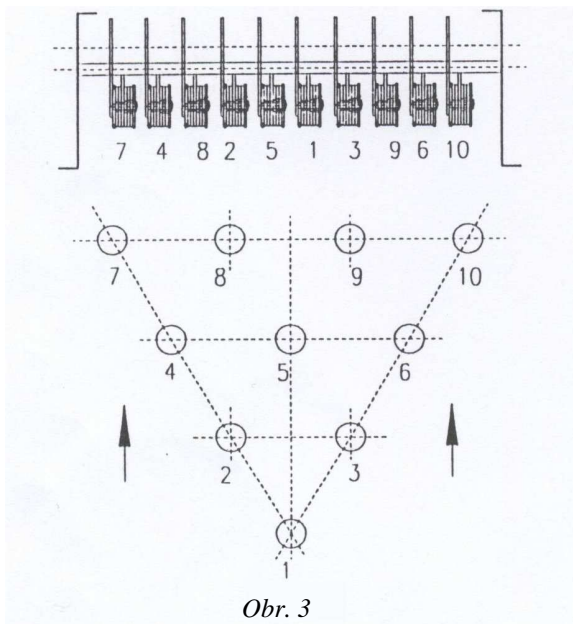
b) seřizování délky šňůr ke kuželkám :

šňůry, na kterých jsou zavěšeny kuželky, se mohou časem vytahat či odřít, takže kuželka nezajíždí zcela do uklidňovače a při usazení do ložiska může padat. Proto je nutné délku a stav šňůr občas (cca týdně) překontrolovat a případně opravit. Postup seřízení je zobrazen na obrázku 2.



Obr. 2

Řetězové kolo (1) nastavte do horní úvrti tak, aby kuželky na šňůrách (2) byly vytaženy co nejvýše do uklidňovače. Nastavovacími kladkami (3) vytáhněte kuželku nadoraz do uklidňovače tak, aby mezi kladkou přetěžováku (5) a tyčí (4) vznikla vůle 5 až 10 mm. Způsob odaretování kladek je naznačen na spodním obrázku.

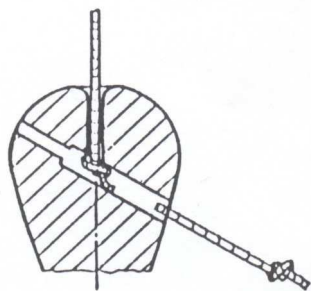


Obr. 3

Kladky k jednotlivým kuželkám jsou seřazeny dle obrázku 3.

c) výměna kuželky :

V případě výměny kuželky, nebo jejího opětovného navázání v případě přetržení šňůry postupujte podle obrázku 4.



Obr. 4

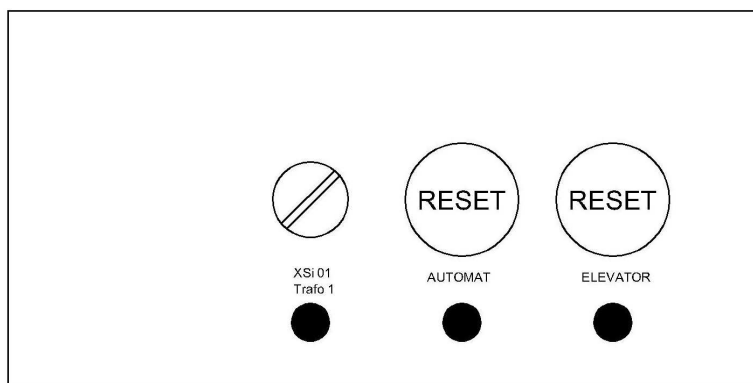
Šňůru protáhněte otvorem v kuželce. Konec šňůry zatavte sirkou či zapalovačem. Na konci šňůry uvažte uzlík a šňůru vtáhněte zpět do kuželky, aby se nemohla pohybovat.

Po výměně kuželky či jejím opětovém navázání nezapomeňte seřídít délku šňůry dle výše uvedeného postupu.

2. Ovládání stavěče :

Rozvaděč s ovládáním je uzamčen a klíč od něj má pouze servisní technik. Jakékoliv zasahování a úpravy elektroinstalace a ovládání je zakázáno. Při porušení zatížení volejte servisního technika SCI s. r. o. tel.: 603 455 055.

Než zavoláte servisního technika překontrolujte pojistky zatížení a nadproudé ochrany umístěné na čelní stěně rozvaděče (viz obrázek 5).



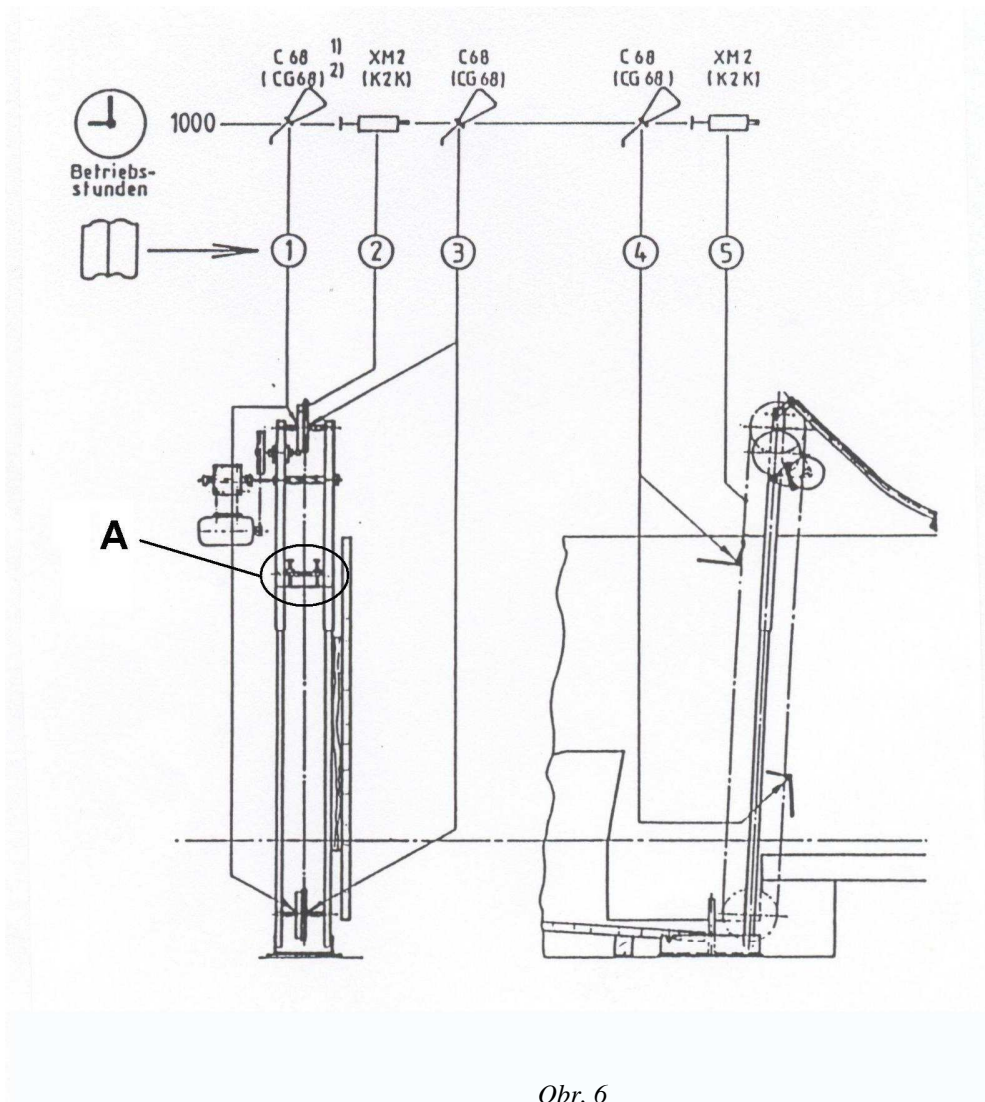
Obr. 5

LEGENDA : RESET AUTOMAT - nadproudá ochrana motoru stavěče
 RESET AUTOMAT - nadproudá ochrana motoru výtahu koulí
 XSi 01 Trafo 1 - hlavní pojistka

Při poruše hlavní pojistky či vypnutí nadproudé ochrany se rozsvítí LED kontrolka

3. Výtah koulí :

Výtah koulí slouží k vracení koulí z dopadliště k zásobníku koulí



Obr. 6

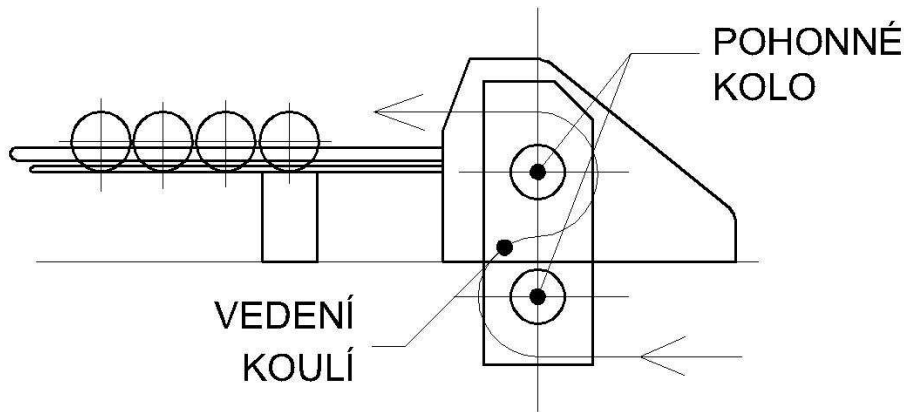
K základním úkolům údržby výtahu patří především promazávání stroje dle obrázku 6.

- Mazat po 1000 provozních hodinách 1 kapkou oleje
- Mazat po 1000 provozních hodinách 1 cm vazelíny
- Mazat po 1000 provozních hodinách 1 kapkou oleje
- Mazat po 1000 provozních hodinách 1 kapkou oleje
- Mazat po 1000 provozních hodinách 1 cm vazelíny

Dále je nutné kontrolovat stav napnutí řetězu výtahu. Výkyv řetězu má být cca 5 cm. Pokud je řetěz volný, seříd'te jeho napětí napínacími šrouby (viz. obrázek 6, poz. A). Povolte kontramatky, napínacími šrouby seříd'te napětí řetězu a kontramatky opět zajistěte. Řetěz výtahu nesmí být příliš našponován! Výtah se musí pohybovat zcela volně!

4. Zásobník koulí :

Zásobník koulí slouží ke shromažďování koulí na hracím prostoru, kde si hráči mohou vybrat vhodnou kouli k hodu.



Obr. 7

K základním servisním úkonům patří především kontrola stavu pohonných kol a PVC povrchu vedení koulí. Pokud je pohonné kolo poškozené nebo povrch vedení koulí nadměrně opotřeben, stroj nevytahuje koule do zásobníku. V tomto případě je nutné vadný díl vyměnit.

Při servisním zásahu je nutné celou technologii bowlingu (strojovnu) odpojit od elektrické energie. K pohonnému kolu a vedení koulí se dostanete po odejmutí plastového krytu zásobníku koulí.

Výměna pohonného kola: kolo je upevněno z boku 3 šrouby do unášeče kola. Šrouby vyjměte a kolo vyměňte za nový díl.

Výměna povrchu vedení koulí: vedení koulí je připevněno 4 šrouby k bočnici stroje. Šrouby vyjměte a vadnou PVC hadici na vedení koulí vyměňte. Opravené vodící lišty přeshroubujte zpět ke konstrukci stroje.

6. Harmonogram údržby :

Denně:

- Umytí rozběžiště, dopadiště koulí, prostoru kuželek a svodů chybného hodu (koryt). Dle stavu znečištění povrch drah.
- Vyčistění prostoru mezi drahami a kolem drah.
- Vyčistění koulí
- Vizuální kontrola drah a dopadiště koulí, zda není některý z dílů poškozen a mohl by poničit kuželky nebo koule

2x – 3x týdně:

- Vyčistění povrchu drah. Po řádném umytí drah je nutné dráhy naolejovat.

1x týdně:

- Kontrola seřízení šňůr kuželek
- Kontrola stavu šňůr u hlaviček kuželek. V případě zeslabení šňůry kuželku převažte.

1x měsíčně:

- Kontrola napětí řetězu výtahu koulí
- Kontrola zásobníku koulí (stav pohonných kol a vedení koulí)
- Vyčistění kuželek
- Vysátí prachu ze strojů ve strojovně
- Vyčistění zásobníku koulí včetně prostor pod podlahou
- Vyčistění bumperů a prostoru pod bumpery + kontrola kompresoru

1x za 3 měsíce (nebo po 500 provozních hodin):

- Zajistit servisní prohlídku dodavatelem bowlingu